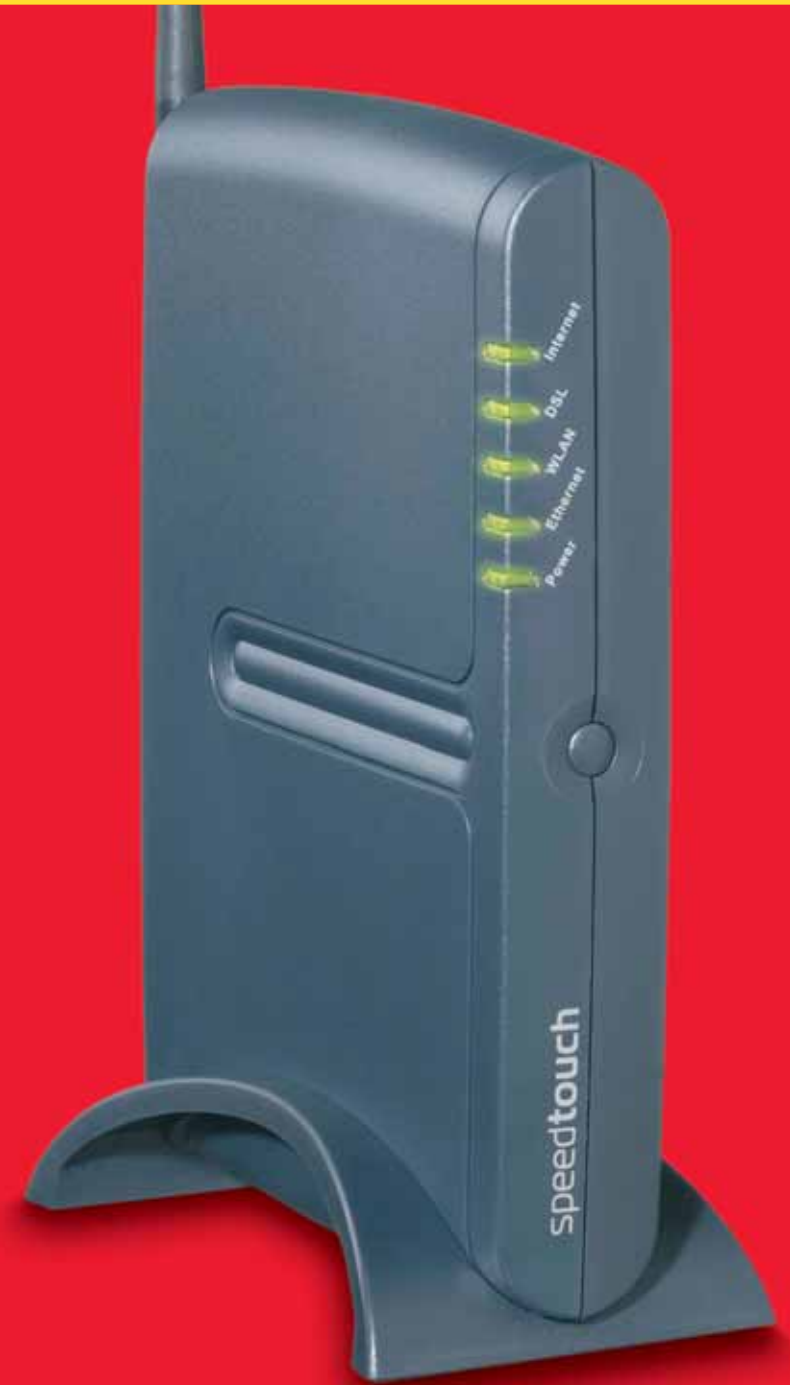


**Ihr Thomson  
SpeedTouch 585v6  
WLAN-Router.**



# Richten Sie Ihre kostenlose E-Mail-Adresse ein.

Sie möchten gerne E-Mails schreiben und lesen – und das von jedem x-beliebigen Rechner der Welt, wo auch immer Sie gerade online sind? Dann registrieren Sie sich einfach kostenlos im Internet unter <http://reg.tele2.de>

Wenn Sie dort ein E-Mail-Account eingerichtet haben, bekommen Sie einen Benutzernamen und ein Passwort, mit dem Sie sich von jedem Punkt der Welt unter <http://webmail.tele2.de> einloggen können!

Viel Spaß wünscht TELE2!

**TELE2**  
Warum mehr bezahlen?

# Installationsanleitung.

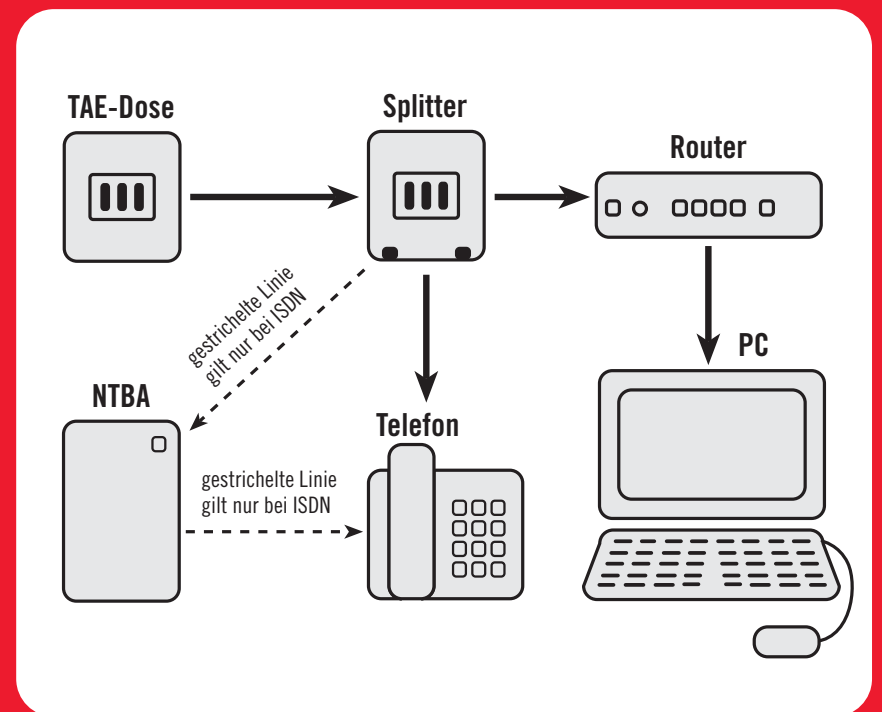
Anschluss und Inbetriebnahme Ihres DSL-Zugangs mit dem Thomson SpeedTouch 585v6 WLAN-Router.



**TELE2**  
Warum mehr bezahlen?

# Gleich geht's los – aber vorher ist die Verkabelung dran.

## Die Installation auf einen Blick:

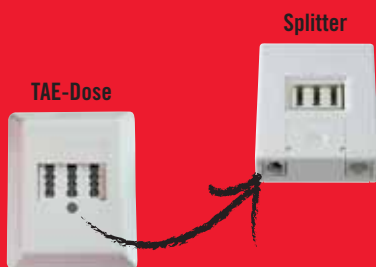


## 5 Schritte für den Anschluss:

Allgemeiner Hinweis: Bislang haben Sie an der TAE-Dose der Telekom alle Ihre Geräte angeschlossen (Telefon, ggf. NTBA für ISDN und ggf. auch Anrufbeantworter). Ab jetzt wird der Splitter der Verteiler sein, an dem alle Ihre Geräte angeschlossen werden (Telefon, Router Ihres

PC, ggf. NTBA und Anrufbeantworter). Darum zeigen wir als Erstes, wie Sie Ihre TAE-Dose mit dem Splitter verbinden. Anschließend zeigen wir, wie Sie vom Splitter aus alle weiteren Geräte anschließen.

# 1



### Verbinden von TAE-Dose mit Splitter

Bitte nehmen Sie das mit dem Splitter mitgeschickte schwarze Verbindungskabel. Stecken Sie das eine Ende in den mittleren Steckplatz Ihrer TAE-Dose (dort war vorher Ihr Telefon bzw. bei ISDN Ihre NTBA-Dose angeschlossen). Den Stecker des anderen Endes bitte wie hier im Bild gezeigt unten in den Splitter stecken (darüber steht: Amt).

# 3



### Verbinden von Splitter mit Router

Jetzt nehmen Sie das graue Verbindungskabel. Stecken Sie das eine Ende unten rechts in den Splitter (darüber steht: DSL). Das andere Ende verbinden Sie mit Ihrem Router, indem Sie die ganz rechte, **GRAU** umrandete Anschlussbuchse auf der Rückseite Ihres Routers nutzen.

# 2

### Nur bei Analoganschluss



### Verbinden von Splitter mit Telefon und Anrufbeantworter

Wie zuvor bei der TAE-Dose können Sie am mittleren Anschluss des Splitters Ihr Telefon anschließen. Ihr Telefon ist nun über den Splitter mit der TAE-Dose und damit mit dem Telefonnetz verbunden. Wenn Sie einen Anrufbeantworter nutzen, können Sie den Stecker ebenfalls (neben dem Telefonanschluss) in den Splitter stecken.

### Nur bei ISDN



### Verbinden von Splitter mit NTBA (ISDN-Dose)

Bitte nehmen Sie das bislang in die TAE-Dose eingesteckte Kabel Ihres NTBA und verbinden Sie es nunmehr mit dem Splitter. Wählen Sie den gleichen Steckplatz wie zuvor in der TAE-Dose (F-Steckplatz).

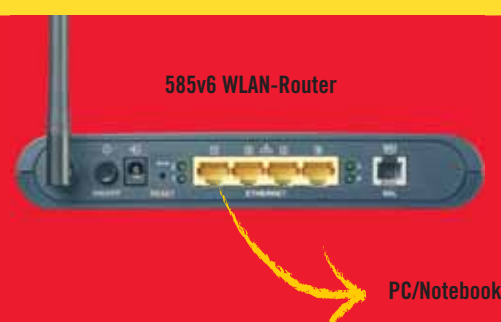
# 4



### Anschluss des Routers ans Stromnetz

Ihr Router muss ans Stromnetz angeschlossen werden. Nutzen Sie hierzu bitte das Netzkabel des Routers. Den Stecker einfach in eine Steckdose stecken und das andere Ende bitte wie in der Abbildung gezeigt am **SCHWARZEN** Steckplatz des Routers anschließen.

# 5



### Anschluss des Routers an PC

Die Installation der WLAN-Verbindung wird detailliert auf der Innenseite beschrieben (dort: Schritt 2). Zunächst sollten Sie dazu aber Ihren PC erst mal per Kabel mit dem Router verbinden. Nutzen Sie dazu bitte das gelbe Kabel und die **GELB** umrandete Anschlussbuchse am Router.

# Nur noch 3 Schritte für die Inbetriebnahme: (Bitte lesen Sie zunächst den allgemeinen Hinweis rechts.)

Sie haben Ihren Router jetzt angeschlossen? Dann schalten Sie ihn jetzt bitte an (Schalter auf der Rückseite). Sie werden sehen: Ihr Router zeigt ein grünes Licht bei „Power“ und bei „Ethernet“ (= verkabelt) und bei „DSL“ (= an Splitter angeschlossen). Bei „WLAN“ ist das Licht noch rot (= noch keine Verschlüsselung). Und bei „Internet“ ist das Licht noch aus (= noch keine Internetverbindung).

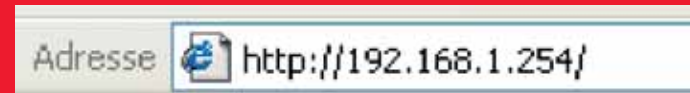
Darum zeigen wir in einem ersten Schritt, wie Sie Ihren Internetzugang einrichten. Legen Sie sich dazu bitte schon mal Ihre Zugangsdaten bereit, die ganz unten auf dem Lieferschein stehen (Benutzername und Kennwort). Sobald Sie den Internetzugang eingerichtet haben, leuchtet das Lämpchen auf Ihrem Router bei „Internet“ grün.

Dann müssen Sie in einem zweiten Schritt noch die Verschlüsselung aktivieren, damit tatsächlich nur Ihre Geräte sicher über die WLAN-Verbindung laufen. Haben Sie die Verschlüsselung aktiviert, leuchtet das bisher noch rote Licht an Ihrem Router auch grün (bei „WLAN“).

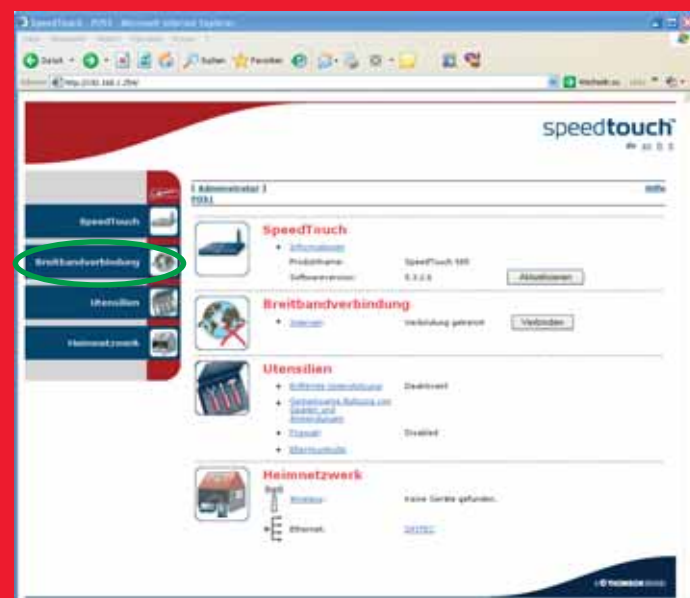
Weil der Router bereits korrekt konfiguriert ist, müssen Sie im letzten Schritt die WLAN-Verbindung nur noch bei Ihrer Hardware konfigurieren: bei Ihrem PC und bei jener Hardware, durch die Ihr PC WLAN-fähig ist.

## Internet einrichten.

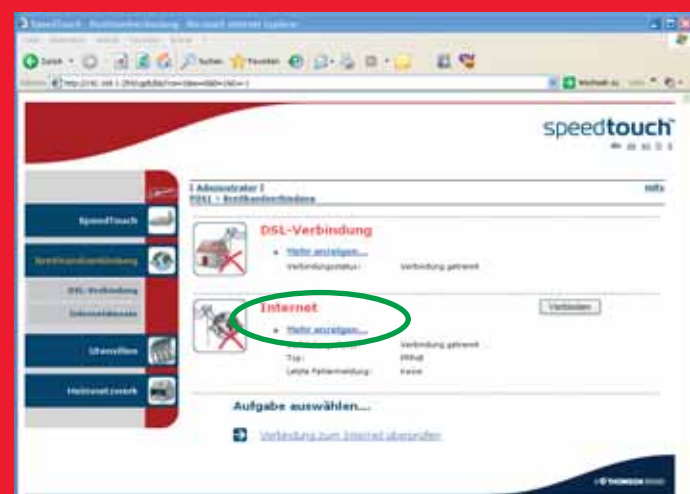
Geben Sie bitte in Ihren Webbrowser (z. B. Internet Explorer) die Internetadresse <http://192.168.1.254/> ein und drücken Sie die Enter-Taste.



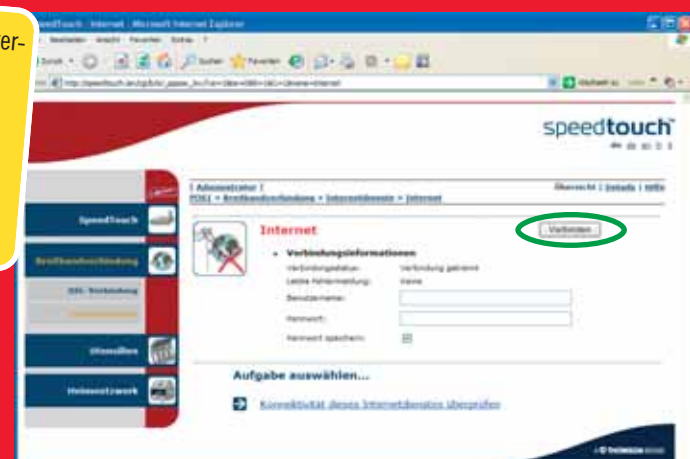
Nun befinden Sie sich auf der SpeedTouch Einrichtungsseite. Klicken Sie bitte in der Navigation links auf „Breitbandverbindung“.



In der Mitte sehen Sie die Abschnitte „DSL-Verbindung“ und „Internet“. Bitte klicken Sie im Abschnitt „Internet“ auf „Mehr anzeigen“.



Jetzt können Sie Ihre Zugangsdaten (Benutzername und Kennwort), die Sie unten auf dem Lieferschein finden, in die vorgesehenen Felder eingeben. Setzen Sie einen Haken bei „Kennwort speichern“, damit Sie künftig Ihr Kennwort nicht immer wieder eingeben müssen. Klicken Sie dann oben rechts auf „Verbinden“.



# 1

**!** Achtung: Falls Benutzername und Kennwort bereits eingegeben sind, klicken Sie auf „Trennen“ und geben Sie Ihre Zugangsdaten erneut ein.

## Verschlüsselung aktivieren.

Jetzt gilt es, Ihre WLAN-Verbindung sicher zu machen. (Achtung, bitte zunächst PC und Router mit Kabel verbunden lassen.)

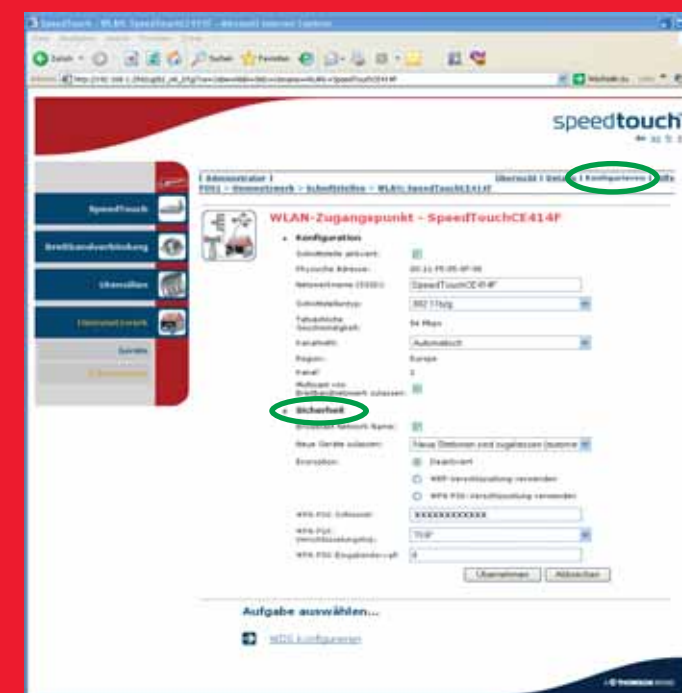
Wählen Sie zunächst in der linken Navigationsleiste den Punkt „Heimnetzwerk“. In dem sich nun öffnenden Fenster klicken Sie bitte unter Wireless auf den Link „WLAN: SpeedTouch XYZ123“. (Achtung: Hier steht Ihr persönlicher Routername.)



Klicken Sie dann bitte in der Navigationsleiste oben rechts auf „Konfigurieren“.



Es öffnet sich der Menüpunkt „WLAN-Zugangspunkt SpeedTouch XYZ123“. (Achtung: Hier steht Ihr persönlicher Routername.) Im Abschnitt „Sicherheit“ können Sie die Optionen „Neue Stationen sind nicht zulässig“, „Neue Stationen sind zugelassen (automatisch)“ und „Neue Stationen sind zugelassen (per Registrierung)“ auswählen.



Wir empfehlen, „Neue Stationen sind zugelassen (automatisch)“ auszuwählen, damit sich künftig alle weiteren Geräte automatisch verbinden, die in Reichweite des Routers sind.



Wählen Sie anschließend die Verschlüsselung für die WLAN-Verbindung unter dem darunterliegenden Punkt „Encryption“. Wir empfehlen, die WPA-PSK-Verschlüsselung anzuklicken. Es erscheint Ihre persönliche Verschlüsselung, die schon voreingestellt ist.

Klicken Sie abschließend unten auf „Übernehmen“.

# 2

## WLAN-Verbindung konfigurieren.

Wenn Sie die Verschlüsselung aktiviert haben, zeigt die bislang rote Lampe an Ihrem Router jetzt grünes Licht (bei „WLAN“).

Schließen Sie nun den Webbrowser (z. B. Internet Explorer) und ziehen Sie das gelbe Verbindungskabel von Router und PC ab. (Mit einer verkabelten Verbindung können Sie natürlich bereits jetzt ins Internet gehen.)

Um kabellos surfen zu können, müssen Sie auf Ihrem PC jetzt die drahtlose Verbindung einrichten. Das betrifft die Komponente bzw. Hardware, durch die Ihr PC WLAN-fähig ist (z. B. WLAN-Karte oder WLAN-USB-Stick). Rufen Sie daher das Menü auf, mit dem Sie bei dieser Komponente bzw. Hardware die WLAN-Verbindung konfigurieren können. Dabei müssen folgende 3 Schritte vollzogen werden:

**1. SSID-Netzwerknamen eintragen**  
Tragen Sie bitte den Namen Ihres persönlichen Routers ein (steht auf der Unterseite Ihres Routers).

**2. Verschlüsselungsart auswählen**  
Wählen Sie bitte die gleiche Verschlüsselungsart, die Sie zuvor für Ihren Router vorgenommen haben (siehe Schritt 2): WPA-PSK-Verschlüsselung.

**3. Verschlüsselungscode eingeben**  
Geben Sie den Code Ihrer persönlichen WPA-PSK-Verschlüsselung ein (steht auf der Unterseite Ihres Routers).

Erst jetzt arbeiten alle Hardware-Bestandteile (Router, PC und ggf. WLAN-Karte oder WLAN-USB-Stick) in einem gemeinsamen Netzwerk auf der Basis des gleichen Verschlüsselungscode.

Und damit können Sie nun schnell und sicher WLAN-surfen!

Abb. Unterseite des Routers (Beispiel)



TELE2 wünscht Ihnen viel Spaß!

# 3

**Benötigen Sie Unterstützung? Rufen Sie unsere technische Hotline an – sie ist von 6 bis 23 Uhr für Sie da: 0900-1-60-50-40 (99 ct/min).**

**TELE2**  
Warum mehr bezahlen?